

PERFUMARIAS E LOJAS DE COSMÉTICA DA BAIXA E DO CHIADO



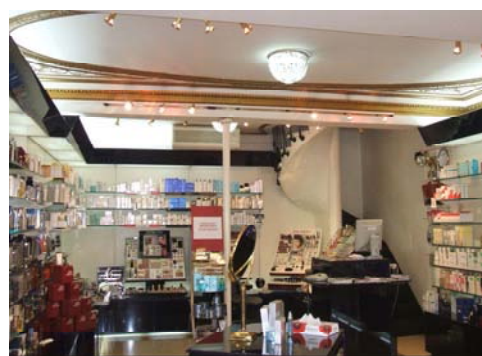
Alceste

R. da Conceição 85

Fundada em 1910 oferece essências base, cerca 200, que cada um pode depois compor a gosto, tudo em frascos antigos, de várias dimensões mas cada qual com sua etiqueta e designação e que nos permite ir à *essência* do perfume.

Benamor

R. Augusta 200
Tel. 21 342 06 67



Desde 1923 mantém os tectos com detalhes em dourado idênticos aos originais. A fachada é toda em pedra, a entrada inserida entre as duas colunas centrais. Em 1995 foi vendida a uma sociedade mas a maior parte dos clientes mantêm-se, muitos deles de “há mais de 50 anos” pelo “aconselhamento tradicional, onde a relação cliente – lojista se torna mais próxima”.



O Boticário

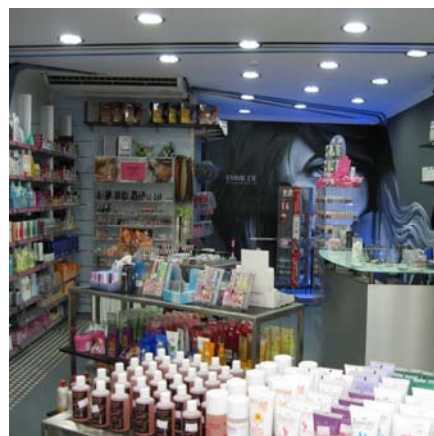
R. da Prata 204
Tel. 21 888 58 17

Aberto em 1992, O *Boticário* caracteriza-se por ser uma marca franqueada com apresentação e gama de produtos próprios, sendo não apenas uma perfumaria mas também loja de cosmética, para todo o tipo de clientes. É uma marca com preocupações ecológicas, em que a cor verde da empresa combina com a decoração.

Emme Dê Cosmética

R. da Prata 175
Tel. 21 342 61 04

Aberta em 2008, é um amplo espaço, frente em vidro rasgando a vista para todo o interior. Ao fundo uma foto gigante de rosto feminino que espreita com olhos maquilhados. Cadeia com mais 5 lojas, sediada em Setúbal, vende para cabeleireiros e ao público, mobiliário para salões de cabeleireiro e produtos para cabelo, pele, estética e unhas.





Cosmética Estima

R. S. Nicolau 15 – 17
Tlm. 91 519 29 85

Aberta em 2008, é uma ampla e bem exposta loja com duas grandes montras no gaveto R.S.Nicolau – R.Douradores, toda em cor laranja, fresca e estimulante. Tem como legenda “o mundo da cosmética e beleza”, oferecendo de cintas a cremes e loções para todo o cuidado pessoal, do corpo, unhas, cabelo, etc..

Perfumaria Francesa

R. de São Nicolau 55
Tel. 21 346 70 26

Fundada na primeira metade do séc. XX, num espaço muito espaçoso e cuidado, o que a distingue é a sua antiguidade, “uma das poucas perfumarias antigas da Baixa”, tendo clientes de há décadas. Após a mudança de gerência em 2000, modernizou-se, substituindo o mobiliário e o tecto, mas a tabuleta exterior continua a original.



Perfumaria Gardénia

R. Garrett 67
Tel. 21 346 34 24

Aberta em 1950 no Rossio, mudou em 2005 para a Rua Garrett. Negócio de família, houve o intuito de tentar reproduzir a identidade da loja, decorando-a com a ajuda de um arquitecto, inspirando-se na perfumaria original, montras sempre feitas pela firma. Além dos novos, mantém os perfumes mais antigos mas de grande qualidade e procura.

Hair Center – Rui Romano

equipamentos para cabeleireiro e estética
R. dos Fanqueiros, 103
Tel. 21 887 40 01
www.ruiromano.pt

Desde 2007, antes na rua dos Bacalhoeiros, junto à escola profissional de cabeleireiros, fornece todo o tipo de material de cabeleireiro de duas marcas, italiana e francesa. Fundada em 1970, a firma tem uma cadeia de lojas por todo o país servindo também clientes africanos, em tudo para estética e cabelo.





Hygeia Cosmética - Parafarmácia
R. da Prata 268
Tel. 21 886 36 40
www.hygeia.pt

Com o nome da deusa grega da higiene, abriu em 2006 oferecendo produtos de dermo-cosmética, cremes e tratamentos de corpo e também suplementos alimentares, da mesma marca. O logótipo é uma meia taça, símbolo da farmácia, em verde-claro. No interior duas colunas brancas com um estilo muito moderno e boa iluminação.

Perfumaria Ishuarlal Maugi Bavá
R. da Madalena, 223
Tel. 21 887 65 56

Perfumaria simples e bem provida, produtos expostos em vitrinas, quer dentro, quer atrás do balcão, em toda a loja, numa grande variedade de marcas e produtos de gama acessível.



Kiehl's – Perfumes, Cosmética
R. António Maria Cardoso 39D
Tel. 21 346 50 86
www.kiehls.com

Aberta em 2007 é um franchising, de origem americana, de produtos para crianças e adultos, com preocupação pela conservação da natureza, fabricando sem corantes, com produtos naturais e não testados em animais. Apoia acções de solidariedade, como a “operação nariz vermelho” a favor de crianças hospitalizadas.

Marionnaud
R. Augusta 180 – 182
Tel. 21 342 58 01

Uma fachada com quatro meias colunas, em pedra mármore cinza, enquadrando a entrada e as montras. As empregadas vestem um uniforme combinando com o logótipo desta perfumaria de cor roxa, com a letra M a branco.





Marionnaud
Pr^a da Figueira 7 C
Tel. 21 342 37 72

Instalou-se em 2003 depois de ter comprado todas as lojas da antiga *Perfumaria Amparo* donde este espaço de cosmética e maquilhagem, tecto baixo, renovação aproveitando o arco abatido. As cores violeta e creme da marca, dão uma sensação agradável a quem entra.

Marionnaud
R. 1º Dezembro 127
Tel. 21 346 50 31

No gaveto para a entrada do *Hotel Avenida Palace*, elegante estabelecimento de montras encimadas por arco perfeito e por uma sobreloja, está desde 2007/8 uma das 3 lojas *Marrionnaud* da Baixa. As 4 colunas coríntias ao centro delimitam um quadrilátero no tecto, pintado a azul suave, que contrasta bem com a cor creme do resto do estabelecimento, o todo dando agradável ambiente.



Neferchiado
Espaço Chiado loja 1,13,14 – R. Nova da Trindade
Tel. 21 347 22 86

Foi inaugurada aquando da abertura deste, em 1992, está decorada ao estilo de uma perfumaria moderna, onde a organização e arrumação da mesma é condicionada pelas marcas aí representadas, arrumadas por tipo de produtos ou de cuidados.

OH! LÁ LÁ!
R. 1º de Dezembro 29
Tel. 21 342 16 09

Aberta em 1992, com o nome do restaurante que o antecedeu, é uma loja multimarcas, manteve a entrada original. Caracterizada por uma clientela fidelizada, dá aconselhamento personalizado.





L'Occitane en Provence

Armazéns do Chiado

Tel. 21 347 62 04

www.loccitane.com

Nos Armazéns do Chiado desde 1999, vem do sul de França, tem design próprio, estabelecido pela *L'Occitane*, onde tudo tem um significado: “a porta da entrada representa o forno”; a exposição dos produtos parece a paleta de um pintor, onde as cores fazem *jus* às plantas/flores que lhes dão origem. Os clientes conhecem

os seus produtos, exclusivos da marca, desde a linha de cuidados do rosto, cuidados dos cabelos, sabonetes, ou perfumes para a casa “sempre seguindo à risca as tradições da Provença”.

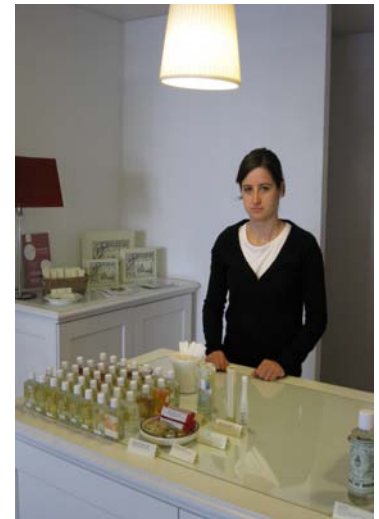
Officina Profumo – Farmaceutica di Santa Maria Novella

R. Misericórdia 94

Tlm. 91 649 48 94

www.santamarianovella.com.pt

É um bonito espaço claro e de moveis brancos, que dá uma sensação de leveza e bem-estar, aberto em Dezembro 2008 para esta marca antiquíssima de 1612 de Florença de aguas de colónia, produtos de cosmética e higiene, licores, chás, compotas, chocolates e produtos para a casa, com requinte na embalagem e cuidado na exposição.



Perfumes e Companhia

Rossio 46

Tel. 21 343 166

Aberta no Rossio em 2006 por um grupo português, é uma loja com 10 magníficos arcos e 3 colunas, focos de luz no tecto, de um bom gosto e requinte, dando graça e leveza a todo o estabelecimento e realçam o exposto, em corredores espaçosos. Aqui as cores corporativas são o creme e o grená, que conferem distinção e calma a todo o ambiente.

Perfumes e Companhia

R. do Carmo 42 C – Armazéns Grandela

Tel. 21 347 95 52



Remodelado em 1998, sobreloja com uma vistosa parede grená e vidro fosco luminoso, espaço muito amplo e aberto por largas janelas para a rua. Uma zona de estar ao canto permite repousar e admirar, um par de balcões ao centro fazem a promoção cada um de sua marca. Abaixo das prateleiras, um tampo de vidro transparente, mostra folhas e flores secas, alusão ao de que são feitos aqueles perfumes.

Rituals

Armazéns do Chiado

Tel. 21 347 91 72

www.rituals.com

A *Rituals* é *franchising*, aberta em 2007. Não é apenas uma perfumaria pois também oferece decoração para a casa, chás e, ao nível da cosmética, produtos de tratamento para todo o corpo, tudo fabricado na Holanda, além de vestuário em algodão que fazem com que esta loja se distinga de todas as outras lojas de cosmética. Apresenta uma marca em estilo Arte-Nova.



Sephora

Armazéns do Chiado

Tel. 21 322 51 88

www.sephora.pt

Duas grossas colunas ao centro forradas de faixas pretas e brancas, as cores da marca - *Sephora*, a mulher de Moisés - são o centro deste grande espaço de perfumes, cremes, produtos de maquilhagem, etc. pleno de expositores e estantes com luz na rectaguarda. Cada marca tem o seu expositor próprio, encimado por uma foto do produto, e as cores vão do verde cítrico ao vermelho rubro. O expositor "Sente-se e Divirta-se" dá o mote.

Tcharo

R. da Prata, 99-101

Tel. 21 322 40 80

Outrora chamada *Açoreana*, existe desde o início do séc. XX, em 1988 mudou de gerência e sofreu grandes alterações, por um estilo oriental, com arcos em ogiva, uma escadaria no centro, espelhos trabalhados. No entanto manteve, os tampo de pedra do balcão e as balanças e ainda oferece um produto exclusivo, o *Boalis*, perfume de Lisboa.





The Body Shop

Armazém do Chiado, loja 4.10

Tel. 21 322 54 39

www.thebodyshop.com

Cadeia mundial com a cor corporativa verde-forte e como marca um anel de dupla capa, aberto para cima, qual amêndoa ou noz estilizada. A sua loja dos Armazéns do Chiado tem um bom numero de jovens atendedoras para tão pequeno espaço, expondo perfumes, tudo em cuidados de pele, cosméticos, cabelo, banho, produtos para homem, senhora, bebé e casa.

Vogue

R. do Ouro 254

Tel. 21 346 93 41

Aberta em 1952, era uma das três perfumarias de referência, lançou produtos *Dior* e *Chanel* e pó de arroz branco, de Madrid, entre outros. A decoração é de origem, muito elegante, embora gasta pelo tempo: vitrines de vidro transparente, o canto arredondado forrado a espelho multifacetado. *Vogue*, da revista de moda, o nome em cursivo elegante, cor rosa-velho.



© GEO/CML
Junº 2010