

# LOJAS DE DECORAÇÃO E DE DESIGN DE INTERIORES DA BAIXA E DO CHIADO

É a actividade que tem por objecto o decorar e mobilar o lar, o escritório ou o hotel, de uma forma agradável, distintiva e estética, tanto quanto funcional. São 20 estabelecimentos agrupados em 5 sub-ramos, com vista a espelhar uma categorização funcional, que teve por base a prestação profissional e a aparência do estabelecimento, dentre desta diversidade. Merece um apontamento, o facto de no decurso do trabalho, nos termos deparado com o encerramento, em fins de 2010, da *Peccardi Decorações*. Firma com alguma tradição neste ramo, desde 1982, na R. Nova da Trindade e da *DIL* à R. Misericórdia.

## Os Decoradores

São os artistas do interior da casa, criativos dum ambiente agradável e próprio que condiga com o(s) seu(s) ocupante(s). São 7, cada um com uma carreira muito própria, estilos pessoais bem conhecidos e com clientelas próprias, todas senhoras plenas de bom gosto e sensibilidade feminina a que preside o decano dos decoradores, Jorge Burnay, senhor com larga experiência.



### Ana Salgueiro

R. do Alecrim, 87

Tel. 21 343 20 72

Iniciou em 1967 como antiquário pelas mãos do pai da actual dona. Em 2003 reuniu antiguidades com design contemporâneo, e iluminação. Além de peças de arte contemporânea, pintura, porcelanas, mobiliário e tapetes. A decoração, a beleza de alguns objectos, tornam atractivo este espaço amplo, de linhas e cores que o tornam harmonioso na sua modernidade, pontuado aqui e ali por uma peça mais antiga.

### Armazém de Arquitectura

R. das Flores, 109

Tel.21 342 72 42 [www.armazemdearquitettura.pt](http://www.armazemdearquitettura.pt)

O estabelecimento já classificado pelo *Expresso* em 2008 como “o mais bonito do Bairro Alto e Chiado”, sucede em 2007 à galeria de arte que ali existia, associando decoração com arte. O espaço remodelado pelo arqº Tiago Torre, mantém o lajedo do chão, o largo portal da entrada, mas o mais notável está na parte traseira do estabelecimento: uma ex-cocheira com manjedouras em pedra fixadas à parede, hoje servindo como mesas e exposição, encimada por uma galeria onde se acede por uma escada em pedra, o todo num agradável e estético ambiente de trabalho. O bom gosto desta empresa de decoração começa nela própria.





### **Casa e Companhia by Paula Varella-Cid**

R. da Trindade, 8-10

Tel. 21 347 04 27 [www.casacpa.pt](http://www.casacpa.pt)

O estabelecimento, fundado em 1985 por mãe e filha, iniciou em 2010 uma colecção nova passando a *Casa e Companhia*. Com cerca de 1600 artigos diferentes, nacionais e estrangeiros, realiza projectos de interiores, com artigos próprios ou de outras procedências, disponíveis no mercado para o pleno agrado do cliente. O estabelecimento é uma inspirada

apresentação do que pode fazer Paula Varella-Cid, profissional da arte de decorar e encantar.

### **Jorge Burnay - Interiores Design**

Lgº S. Carlos, 15

Tel. 21 347 87 74

Desde 2001 de Jorge Burnay, no que foi uma casa de antiquário, tem oficinas à Bica: uma de restauros, outra de costureira e outra de estofador, onde se fazem, restauram ou copiam móveis, “Tenho um estilo e não sigo modas, tento captar a maneira de ser do cliente para lhe criar um ambiente de acordo com a pessoa, mas que seja funcional, que seja o que é, nada de parecer o que não é, nada de teatro”. A loja tem uma excelente área, com montras de alto a baixo, que lhe conferem uma excelente exposição. O interior repleto de móveis e de peças belas e úteis, transforma o espaço num ambiente acolhedor e requintado.



### **Maria Lisboa - Oficina de Arquitectura e Design**

R. Emenda, 35

Tel. 96 1175765

Começou aqui em 2009 e faz projectos de interiores pela mão de Ana Dimas e Raquel Lourenço. “O nome *MariaLisboa* vem de que sou Maria e adoro Lisboa”, declara a proprietária, Maria Lourenço, artista plástica. Espaço de “Vida, Estilo, Cultura”, que expõe novos pintores e acolhe tertúlias. Do tecto pende a obra mais emblemática da casa: um candeeiro com longas bandas de organza em diversas cores.

**Prego sem estopa** by Ana Cordeiro  
Cçª do Combro 36

Tel. 21 342 15 83 [www.pregosemestopa.pt](http://www.pregosemestopa.pt)

O nome *Prego sem Estopa* é porque uma coisa não existe sem a outra e onde era a loja de vassouras e escovas sucedeu em 1999 uma linda loja com uma galeria, estantes em casquinha clara, escritório com armação de pequenos vidros quadrados e o balcão de madeira escura, tudo num ambiente de loja antiga, muito bem recuperada, iluminada de cores quentes, uma fragrância perfumada no ar.

Um passadiço marca as duas partes do estabelecimento sobrepujado de 3 arcos perfeitos e no final, uma coluna de ferro fundido, tudo em cores claras, o branco sobretudo e depois o amarelo quente dos lanternins amarelos desenhados pela própria Ana Cordeiro, como muitos dos móveis expostos.



**Teresa Limão** Design de interiores e **DecoCadeau**  
R. Emenda, 66

Tel. 21 342 21 67 [www.teresalimao.com.pt](http://www.teresalimao.com.pt)

O estabelecimento é preenchido por peças várias, todas com o seu "Q" de particular e belo, de vários estilos e materiais, peças de autor, por recriações de azulejos moçarabes ou de cerâmicas do séc. XV, de *Blue Canton*. É uma caixa de Pandora, repleta de maravilhas e encantos, donde saem ofertas pela mão de Teresa Limão, decoradora com excelentes obras feitas em residências, hotéis, etc.

## **Os designers**

São 4 equipas e representam a vanguarda mais jovem e moderna dos decoradores, colocando-se claramente no mercado global, ou trabalhando, tendencialmente, para o estrangeiro - a *Branco sobre Branco*. Noutro sentido, estão os que vêm do estrangeiro abrir aqui a sua representação - *Moooi* - ou os que trazem muitos objectos e móveis de fora - *Roof*. Afirmam ser equipas dinâmicas, multidisciplinares, cada qual obedecendo a linhas próprias, assinadas e patenteadas, que produzem ora peças únicas, ora de série, como móveis, sofás, candeeiros, tapetes, objectos de decoração ou de utilidade.



**Branco sobre Branco** - Moreira & Laranjo, Lda.  
R. S. Paulo, 98 - 102  
Tel. 21 390 02 69  
[www.brancosobrebranco.com](http://www.brancosobrebranco.com)

Aqui desde 2009, é um atelier de design de interiores e de decoração, mobílias, acessórios, iluminação desenhados pela equipe de Paula Laranjo e Vera Moreira, peças a que dão nomes portugueses, mas que expõem internacionalmente. A loja é um espaço amplo de tecto em abóbadas cruzadas, em tijolo, tudo pintado de branco e muita luz: "*Branco sobre Branco* é a simplicidade como sofisticação!"



### **Moooi Lisboa**

R. Antonio Maria Cardoso, 64  
[www.moooi.com](http://www.moooi.com)

O espaço é já por si uma maravilha de design moderno: aproveita excelentemente a construção antiga, expondo à vista os tijolos dos 4 arcos, contrastando os tijolos com a imensidão alva e lisa dos tectos. O nome vem do holandês, e significa *bonito*. A sede é em Breda, fundada em 2000, e produz móveis, candeeiros e têxteis para a casa ou para o escritório, por *designers*, em materiais convencionais, fáceis de identificar pelo seu estilo inconfundível: "*Design is an unexpected welcome*".

**Roof - Interior Design**  
R. Nova do Almada 1  
Tel. 21 325 88 47  
[www.roof.pt](http://www.roof.pt)

É um espaçoso e muito bem exposto estabelecimento, sempre com atractivos móveis e belas peças de decoração que abriu em 2001. Conta com 5 elementos na equipe de design de interior que decoram apartamentos, restaurantes, estabelecimentos, escritórios, e tem uma criação própria de móveis e tapetes *Mambo*. Os arcos pombalinos, as paredes em pedra à vista, as amplas montras, denotam esse equilíbrio entre o material base, a arquitectura original e o desenho de interior que dá o conforto, o estar com requinte e bom gosto que a *Roof* evidencia!





## **Zero2**

R. Victor Cordon, 40

Tel. 91 787 57 52

[www.zerodois.com](http://www.zerodois.com)

Uma equipe de 5 designers que faz design português, criam peças, sobretudo sofás, manufacturadas em oficina própria, para uma decoração contemporânea, em madeira maciça ou metal. O estabelecimento, um *show-room* para profissionais, é a típica loja pombalina, arco em pedra, uma montra e porta de vidro a deixarem ver as peças, tudo em estilo minimalista.

## **As casas de móveis, estofos e tapetes para o lar**

É um pequeno conjunto de firmas, 2, que propõe móveis, estofos, elementos para o lar, em materiais e inspirações diferentes, mas que têm em comum o serem fabricantes e/ou importadores.



## **Almogador**

Praça Município, 20 - 1º

Tel. 21342 71 42

[www.almogador.net](http://www.almogador.net)

É um grande apartamento pombalino, de tectos altos, janelas largas, decorado com almofadas, mantas, móveis, mesas baixas, candeeiros, de estilo magrebino e indiano, acabando por transmitir um ambiente mais antigo, calmo e confortável. *Almogador*, nome luso da cidade marroquina de Essaouira, dá o nome, desde 2002, a esta firma de decoração de interiores, artigos étnicos, mosaicos hidráulicos, entre outros. O logotipo da marca em tons rubros, é uma flor de seis pétalas que forma uma rotação em volta duma estrela de seis pontas, tornando-a, indubitavelmente, marcante, na medida em que combina equilíbrio e dinamismo.

**Oficina à Lapa e Muu**  
Loja de decoração de interiores  
R. da Misericórdia, 102  
[www.oficialapa.pt](http://www.oficialapa.pt)

Fundada em 2008 é uma loja de decoração de interiores que em 2009 se associou à marca *Muu*, inspirada no mugido da vaca, que dá matéria-prima para as malas, mas também diversos acessórios e artigos de decoração, como mesas da marca *Recycle*, que tal como o nome indica são de materiais reciclados, da sua fábrica em Sintra e a da *Oficina à Lapa*.



## As casas de artigos para decoração e para oferta

Todas as 5 lojas têm um denominador comum: são estabelecimentos de encantadoras prendas e de peças para ambientes aconchegadores. Com inspiração dos anos 1970/80 vão até modelos de estilo revivalista, *vintage*, nalguns casos, noutros mais depurados, mas sempre longe das linhas minimalistas do design moderno, que certos fabricantes propõem. Estas lojas - com as 3 do grupo de lojas de peças, móveis, estofos, tapetes para o lar - permitem a alguma classe média de Lisboa e arredores guarnecer as suas habitações dum modo mais acolhedor e personalizado, com cor e não com os móveis padrão, monocor, do mercado global. A *Manumaya*, de inspiração claramente “étnica”, poderia ser incluída no artesanato internacional, mas porque propõe móveis, tecidos e decorações para o lar é aqui inserida.

**Conceição Santos Decoração**  
R. Carmo 31, Galerias loja 6  
Tel. 21 346 51 58

Estabelecida aqui em 1994, tem um estilo muito pessoal, ora exuberante na exposição, de cores e formas variadas, umas vezes rústico, outras *vintage*, ora replicando peças mais antigas. As muitas flores, as peças de todo o mundo, os móveis únicos, quadros, candeeiros, são outras tantas propostas para uma decoração acolhedora e familiar. O espaço não é grande mas está bem repleto, de modo que ondeamos entre tanta escolha, a parar para descobrir peça a peça. O estabelecimento, muito iluminado, com uma montra bem visível da rua, atrai por si mesmo.







### **Galeria São Domingos**

Tr. Nova de São Domingos 30 – 32      Tel. 21 342 84 31

Fundada c.1922, a *Valério, Lopes & Ferreira*, teve a sua origem como armazém e posteriormente como cutelaria. O espaço é uma antiga sala do Capitulo do Convento de São Domingos, hoje catalogada pelo Património, com as respectivas colunas e abóbadas, postas de novo à vista por ocasião das obras de remodelação de 1966-69, com colaboração do pintor português Guilherme Filipe (1897-1971) que escolheu e preparou as cores das paredes, nichos e tectos em azul celeste, laranja, cinzento e preto, opções surpreendentes para a época e que se mantêm até hoje, realçando a arquitectura, beleza e historicidade do lugar. Apesar de vender um pouco de tudo para decoração, candeeiros de diversas estilos e feitios, destaque para os lustres da Marinha Grande e para as peças de Bordalo.

**Manumaya** Arte & Decoração  
R. Antonio Maria Cardoso, 15 A  
Tel. 21 346 34 11  
[www.manumaya.com](http://www.manumaya.com)

Tem móveis, tecidos, mantas, esculturas em madeira, peças e máscaras do folclore da América Central: cores vivas, *papier maché*, uma alegre decoração com desenhos *naïf* da cultura maya e guatemalteca. Um sopro de exotismo em Lisboa.



### **Mercador de Veneza**

R. de São Nicolau, 122      Tel. 21 346 21 14

Fundada em 1996 na R. Carmo e depois em 2008 na R. S. Nicolau. Oferece peças de decoração, móveis únicos, arranjos florais, biombos, pequenas fontes, estátuas, quadros etc. em resinas, madeira talhada, *velas de mel*, latão. Criações independentes face aos ditames da moda, fabricadas pela própria casa: “peças únicas e de qualidade para clientes exigentes, para pessoas cansadas de produtos feitos em série”.

## Soho - Interiores

R. Madalena, 216

Tel. 21 886 57 17

Por volta de 1994 remodelou o que era até então um armazém e tomou o nome do bairro de Nova Iorque, donde se inspira como estabelecimento de decoração com uma linha muito intimista e bem agradável, que propõe móveis para escritório e sala de estar, candeeiros, elementos decorativos. Fornece também projectos de decoração com base na longa experiência dos seus proprietários, da família Caldeira, com longa tradição no fabrico e venda de candeeiros há mais de meio século. O ambiente do estabelecimento é como a sua marca: tem um bom desenho, com estilo, identidade próprias, onde nos perdemos a contemplar as inúmeras formas e cores destes objectos que nos alumiam, em tantas variantes, que perante tantas “ideias luminosas”, nos encantamos antes de nos decidirmos!



## Os estabelecimentos de equipamentos para a casa e materiais de construção

Este “sub-ramo”, é por assim dizer, composto pelas 3 firmas que fornecem respostas e materiais para os projectos de decoração dos restantes sub-ramos. Propõem soluções mais específicas e técnicas, para uma determinada parte da casa, nomeadamente cozinha e casa de banho. Noutros bairros, este tipo de estabelecimento ou é de «materiais de construção, de cozinha e de casa da banho» ou de «electrodomésticos e equipamentos de cozinhas», mas aqui pelo refinamento da exposição e do material exposto, destacam-se estes 3 estabelecimentos, que pretendem aproximar-se, geográfica e comercialmente, dos arquitectos e gabinetes de projectistas que existem nas imediações, propondo soluções, sugerindo parcerias e convidando à sinergia.



### **Bulthaup Chiado - ACBA, Lda.**

Largo Academia Nacional de Belas Artes, 14 r/c

Tel. 21 346 10 42

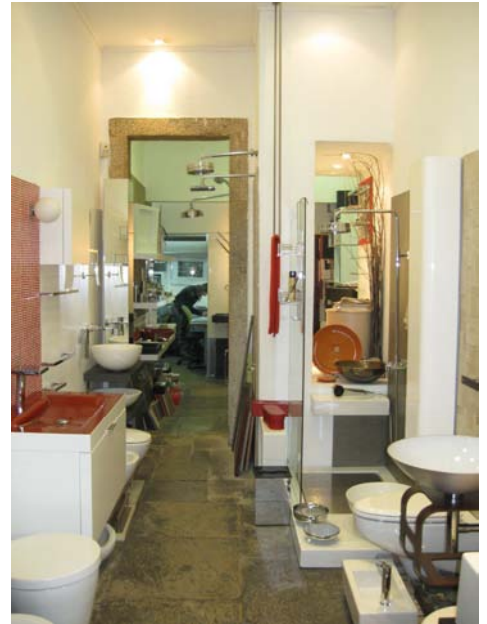
[www.lissabon.bulthaup.com](http://www.lissabon.bulthaup.com)

É a simbiose certa: um rés-do-chão pombalino equipado com cozinhas de última geração! A sobriedade do branco e do azulejo oitocentista com as linhas depuradas do design pós-moderno, pureza de formas e de materiais nos armários modernos que se querem funcionais. Pelas portas desta antiga habitação, em madeira decapada, e pelas janelas entra a luz da tarde, que depois de coada, confere um ambiente calmo e doméstico. São bancadas, equipamentos e armários de cozinha da *Bulthaup*, *Gaggenau* e *Sub-Zero Wolf*.



**Corbális Lda.** - Decoração de espaços de banho  
R. Flores, 107  
Tel. 21 342 69 78

É uma especialização única, em louças, acessórios e móveis para casa de banho, em linhas modernas e cores únicas, o que lhes reforça mais a elegância. É um nicho de mercado “no sítio certo pois há muitos ateliers de arquitectos e projectistas nas redondezas. A casa de banho tem vindo a desenvolver-se imenso, a ter materiais cada vez mais criativos, diversificados”. Ali desde 2000, a porta de vidro deixa antever todo este espaço em que reluzem cromados, torneiras, espelhos e focos de luz.



© GEO/CML  
Julho 2011