

AS SAPATARIAS DA BAIXA E DO CHIADO



Sapataria Aerosoles

R. Prata 262
Tel. 21 887 78 56
www.aerosoles.pt

É propriedade de *Matos & Fialho Lda*, com franquia da marca que fabrica em Portugal, entre outros países. Inicialmente só com sapatos de conforto, estendeu a outras gamas, desporto, dia-a-dia, etc., mas sempre só para senhora. O estabelecimento tem decoração moderna agradável a quem visita, expondo além dos

sapatos, malas e acessórios. O revestimento da parede em madeira e ao fundo a foto insígnia da marca, em tom verde, completam a harmonia geral que este espaço transmite.

Sapataria Aerosoles

R. Carmo 79
Tel. 21 322 36 70

É um amplo estabelecimento, como os seus vizinhos, sob a muralha da R.Carmo, abaixo do Convento, constituindo um friso de elegantes espaços: com muita abertura para o interior, deixa-se ver bem de fora e a decoração equilibrada e sintética da marca, mais atrai o visitante. Neste local com longa tradição em sapatarias elegantes, a *Aerosoles*, nova marca, faz figura de um clássico, pelo agradável da exposição e pelo bom acolhimento.



Sapataria Anabella C.

Rua do Carmo, 87-C
Tel: 213 463 875

Aberta por volta de 1990, localiza-se no que foi antes a loja de cristais *Crisbel*. A firma pertence à família Casal, daí o C, marca própria, *Casal Lda*, com mais de 70 anos de existência, que apesar do seu fabrico actual ser unicamente industrial já foi artesanal, mas utilizando sempre a pele. Com algumas alterações no mobiliário e pintura, actualmente mais moderna, mas sempre num registo equilibrado e clássico, os sapatos são de fabrico unicamente nacional, tal como os seus fornecedores, embora com marcas internacionais.

Sapataria Anusca

Rua 1º de Dezembro, 23-25
Tel. 21 342 77 67, 21 34652 74

Abriu em 1981, firma de família, oferece sapato mais clássico para toilette, para homem e senhora. Para o sr. Fernando, o empregado com mais anos de casa, o seu trabalho é «aconselhar sem enganar, perceber o que o cliente quer, dar a escolher entre aquilo que lhe fica bem e o que lhe agrada mais». Os fornecedores são unicamente portugueses e tem marca própria, *Anusca*.



Sapataria ARA

Rua do Ouro 270
Tel. 21 3427474



É a clássica *Sapataria Paris*, de fachada simétrica, em pedra branco-cinza dos anos 40-50, hoje com uma decoração moderna e bem clara, luminosa para a marca alemã *ARA* cujo logotipo sugere uma arara. Com fábrica de malas e sapatos em Pedroso (distrito do Porto), é uma marca que propõe conforto com elegância e comodidade. E este estabelecimento reflecte isso: expositores atraentes, cores da decoração creme e verde-suave a realçar a marca em vermelho vivo, as montras duma cuidada apresentação. Foi a 1ª loja da marca em Lisboa, aberta em 2008/9.

Sapataria Arte

R. Augusta 242
Tel. 21 342 43 96

Uma das sapatarias elegantes da Baixa, fundada entre 1952 e 56 por Hugo Santa Cruz Barbeitos, teve uma remodelação em 1998, dando-lhe o aspecto majestoso: colunas a verde, entrecortando as prateleiras abertas, com paredes em pedra de lioz, uma discreta cercadura entalhada. A pedra branca ao fundo exhibe a marca, bem destacada. A fachada, obra de arquitectura dos anos 1950-60, tem montra recuada em caixilharia de ferro branco e duas vitrinas em cada lado, forro da pala em madeira escura. *Arte* é sem dúvida uma designação que se encontra em consonância com a sapataria e com o espaço: com estilo, é ao mesmo tempo original e moderna.





Sapataria Bandarra

R. S.Justa 78

Tel. 21 342 11 78

Abriu em 1991, pela mão de José Pereira da Silva, «com modelos feitos por estilistas portugueses para lhes dar palco. Hoje vendemos sapatos de bom desenho, *fashionware*, de marcas portuguesas, ou com estilo que agrada às senhoras: p.ex. com solas de cor ou desenho que só a própria sabe ou vê, de qualidade e modelos a um preço justo». A casa é elegante em linhas simples, de bom gosto, timbre de

todas as sapatarias deste empresário. A cor amarela nas paredes, um arranjo floral junto às malas, a escada que parece suspensa, dão o toque de esmero que a marca quer ter para as suas clientes e completam o atractivo desta loja.

Sapataria Bata

R. Augusta 125 – 129

Tel. 21 342 41 15

www.bata.pt

É a cadeia multinacional de sapatos fundada em 1894 na Republica Checa que na década de 1980 revolucionou a industria e venda deste artigo por todo o mundo. Abriu em 2009 aqui e vende nas linhas conforto e moda, para os turistas e para a clientela a trabalhar na zona, sobretudo senhoras. Linha minimalista na decoração, branco e muita luz, um painel atrás do balcão como logós, uma ampla montra para a rua, mostra o rés-do-chão.



SAPATARIA *Bruni's*



Sapataria Brunu's

Rua Barros Queirós 19 e 43

Tel. 21 343 14 24

Tem duas lojas na mesma rua, tipo de loja funcional, oferecendo muita variedade a preços populares. «Somos especializados em sapato de toilette a um preço muito acessível que imitam bons modelos, um atractivo da casa, dá-nos

identidade» conta-nos o jovem gerente Rui Simões, da firma de família. – *Jaime Simões das Neves Unipes*. Quatro jovens empregados, formam uma equipe solidária e animada, “uma família”. A sapataria Brunus aberta em 2001 tem por lema «entrar e sair bem disposto, oferecemos moda e variedade a baixo preço, com simpatia e alegria!»

Sapataria Capricho

Cçª Carmo 58
Tel. 21 342 08 87

Fundada em Alcântara, aqui desde 1991, está na descida da calçada para o Rossio, destacando-se pela «decoração e atendimento, com horário alargado até aos domingos e feriados, trabalhamos com bom artigo, português e espanhol, em sapatos e malas, que satisfaça o cliente». Com uma vistosa montra alegre e com movimento, leva muita gente a entrar, sobretudo estrangeiros em passeio. E a marca da firma é bem alusiva: uma jovem petulante senhora, caprichando com o seu chapéu na cabeça, é a marca em luz néon verde na parede do fundo, a dar o timbre à loja.



Sapataria Camper

R. S.Justa 85
Tel. 21 342 20 68

Onde era a *Perfumaria Armanda*, abriu em 2004 só com a *Camper*, exclusivo duma reputada marca espanhola, «ao lado da moda mas com uma linha própria». Pertencente à *Raul Pereira SA* do empresário José Pereira da Silva, que prima pelas boa decoração nos seus estabelecimentos, moderna mas estética e simples, a loja está na esquina, com boas montras, um desenho simples e uma placa em metal com a marca, ao lado da entrada. Os modelos, de desenho arrojado e coloridos, estão expostos, bem alinhados para um publico feminino que é no geral fiel visitante.

Sapataria do Carmo - Paulo da Cruz, Ldª

Lgº do Carmo 26
Tel. 21 342 33 86

Fundada em 1904 pelo avô do actual proprietário, é uma das mais mimosas sapatarias do Chiado: preserva a esmerada decoração de 1948/9. Um balcão em vidro, mesmo em frente à entrada, duas montras simétricas em relação à porta central, expositores rotativos, no interior, vitrinas de ambos os lados até ao balcão, elegantemente expostas, com sapatos de bom gosto e desenho esmerado. Atrás do balcão ficam bancos estofados, em napa clara e por cima, espelhos dão profundidade à casa. Ao fundo a porta, para a retaguarda é bordejada por um aro de ferro trabalhado em ondas, forrada de espelhos recortados em losangos. De cada lado, um óculo, também da mesma cercadura em ferro. A boa luz artificial realça a alegre decoração desta casa.





Sapataria Contente – Jean Bottier

R.Sª Justa 98-100

Tel. 21 342 48 71

Existe desde 1898, mantendo o nome do fundador. O actual dono *Jean Bottier*, tem ainda a *Deusa* que com a *Deb*, já fora da firma, foram famosas pelo anuncio radiofónico dos anos 60 e 70. «Todo o ano os estrangeiros entram, graças ao elevador de Sª Justa». A decoração é elegante e de qualidade, dos anos 60-70: boa madeira a forrar as paredes e tecto, alternando com espelhos. Uma fila de sofás brancos

convida a sentar. Os candeeiros circulares e a alcatifa dão um ar acolhedor e elegante. Um quadro de David Levy Lima figurando o *Elevador*, tão próximo e omnipresente, são o ex-libris da casa. Sobre a montra, a marca, com um C bem grande são um logótipo bem actual e impressionante.

Sapataria Deb

R. D.Duarte 4 – C

Tel. 21 884 21 60

A *Deb* – de debutante, a jovem da alta sociedade que nos meados do sec.XX, aos 17 ou 18 anos era apresentada à sociedade, numa festa social de muito brilho - foi aqui aberta nos anos '60 como loja chique tanto pela localização, no Hotel Mundial, como pela decoração. Com a *Deusa* e *Contente*, fazia parte dum mesmo grupo que se notabilizou nos anos 60 a 80 pelo chique e moda, bem como pelo anuncio radiofónico que os popularizou. Na porta de entrada, o arco em pedra apoiado em duas colunas, com o néon vivo e vistoso, são a marca da casa.



Na porta de entrada, o arco em pedra apoiado em duas colunas, com o néon vivo e vistoso, são a marca da casa.



Sapataria A Deusa

Rua 1º de Dezembro 15

Tel. 21 342 39 09

Fundada em 1960, hoje da *Jean Bottier*, é um estabelecimento com uma decoração clássica. Ao centro um candeeiro em dourados raios, nas paredes apliques e ao fundo um painel em baixo-relevo a verde, dum deusa hindu, com dois pequenos budas vertendo flores de duas cabaças, representando a graça feminina associada à fertilidade e abundância. Caixas de cartão branco, nas paredes de ambos os lados, típicas das lojas tradicionais, dão o toque prático. Duas bonitas montras deixam passar a luz quente e brilhante que de dentro vem, o seu melhor atractivo. Os empregados experientes, atendem sentados à frente do cliente se preciso for, ajudando a bem calçar.

Eureka Shoes

R. Nova do Almada 26 28

Tel. 21 346 81 73 www.eurekashoes.com

É um salão de charme, que tanto maravilha pelo espaço em si como pelos sapatos, chapéus, sandálias e malas expostos. E pelos pormenores de decoração do designer Filipe de Sousa da empresa de calçado *Alberto de Sousa Lda*, de Vizela. O cordame em vermelho vivo, alusão aos fios e atacadores dos sapatos, preenchem aqui o espaço com leveza, suspendem os expositores, irregulares poliedros abertos, que são cofres dourados onde chapéus esperam pelo seu comprador sob a luz. O encanto está em toda a decoração. Aberto em 2011, é um marco inovador na decoração das sapatarias e não só.



Sapataria Foreva

R. Augusta 147 – 149

Tel. 21 342 90 43 www.foreva.pt



Abriu neste local por volta de 1990 no que fora antes a *Sapataria Rico*. Tem marcas próprias, *Foreva*, *Softinos*, feitas em Guimarães, 90% de produção nacional para homem, senhora e criança, nas linhas casual, toilette, malas e acessórios, indo até às peúgas para homem e lenços, echarpes. O *F* acoplado ao seu simétrico

são a marca da casa, fixado na parede ao fundo, frente à entrada e “o original combina sempre comigo” “Há 30 anos uma marca Portuguesa” são os seus *slogans*. Com prateleiras projectadas da parede, tudo em branco, dois espelhos frente a frente, um banco, bons focos de luz, balcão ao fundo e parede, a montra recuada, atrás duma coluna, atrai pela muita luz e pela marca verde.

Sapataria Foreva

Armazéns Chiado

Tel. 21 347 71 22 www.foreva.pt

É uma deslumbrante loja no piso principal dos Armazéns do Chiado, de pé direito alto e com uma decoração contemporânea: 3 pilares de cada lado da entrada com a marca gravada, uma mesa expõe uma deslumbrante echarpe azul, com alguns sapatos mais arrojados no estilo. As montras são de charme. Ao fundo, frente à entrada, o cartaz da estação: o verde primaveril em ramos floridos. Aqui, o espaço bem iluminado é o maior luxo para o cliente: entrar é sentir-se grande, alvo de atenção: «Só temos marcas próprias. Temos um atendimento personalizado, qualidade, um serviço pós venda».





Sapataria Godiva

Rua Augusta 209

Tel. 21 712 30 47 - 91 227 75 29

www.godiva.pt

Era a *Sapataria Luis XV*, hoje duma das marcas mais elegantes de Lisboa, com várias lojas. Tem uma fachada recuada o que apela a entrar para a loja ampla, toda visível de fora. Mais apelativa se torna pelo branco, pontuado por alguns girassóis, pela árvore como logos atrás do balcão, tudo ali é leve e agradável. A

marca é em metal brilhante por cima da montra. O interior é amplo e iluminado: com espelhos, as prateleiras exibem sapatos e malas de senhora, alguns sapatos de homem, tudo entre a moda e o mais clássico.

Calçado Guimarães

R. João das Regras 4 X R. D. Duarte 2 B

www.calcadoguimaraes.pt

Antiga *Sapataria 28*, comunica da João das Regras para a D. Duarte, por um grande espaço a que 3 arcos abatidos dão mais grandeza. Duma grande empresa de armazenistas e importadores, fundada em 1979, com vocação de venda em grandes espaços e comércio de rua, oferece inúmeras marcas, nacionais e estrangeiras, mas na maioria feitas em Portugal, donde os preços acessíveis a um largo publico.



Calçado Guimarães

R. D. Duarte 3

www.calcadoguimaraes.pt

Esquina grande, estabelecimento grande, em rés-do-chão e 1º andar grandes, com uma estatua de D. Afonso Henriques em granito no átrio da entrada, referencia ao nome da marca que por sua vez remete para uma das fortes localizações de fabrico de calçado, onde esta empresa de armazenistas e revendedores adquire grande parte das sua mercadoria. A apresentação é prática, de caixas de cartão em pilha, estando à vista o sapato modelo respectivo daquela pilha! E daqui só sairá sem comprar quem quer, pois pelos preços acessíveis e pela variedade, não será!

Hélio Bottier – Tomaz e Veludo Ldª
R. Garrett 41
Tel. 21 346 08 11



Inicialmente foi *Chapelaria Hélio*, é uma mini-loja, interior agradável, que prova que as lojas não se medem aos palmos, mas pela capacidade de agradar, pela requintada decoração, de 1965-67 do arqtº Conceição e Silva, forrada a madeira maciça, tem 3 candeeiros de desenho também em boa madeira. Uma montra de encantar, bem preenchida pela variedade como pelos bonitos modelos exibidos, dá uma exposição repleta para bem passear o olhar. A luz quente e brilhante do interior, bem reflectida pelos espelhos, o letreiro em néon vivo, convidam a entrar.



Sapataria Hélio
R. Carmo 93-95
Tel. 21 322 45 90

Foi *Chapelaria Hélio* – porque leves como aquele gás eram os chapéus! Teve 11 lojas, hoje são 4. Oferece meios-numericos, calçou as misses mundo em 1980 quando vieram a Portugal. Tem clientes portugueses e estrangeiros e Antonio Coelho, aqui a trabalhar desde 1987, vê o futuro da *Hélio* «com optimismo pois é uma marca firmada pela qualidade e o clássico, os clientes vêm, independentemente das marcas». A apresentação do estabelecimento é elegante e cuidada, inserido no conjunto de casas com boas fachadas no inicio da R.Carmo. Mas são as suas duas montras, sempre bem apresentadas e excelentemente guarnecidas, que são o melhor cartão de vista deste amplo estabelecimento, de ambiente sereno.

Sapataria Jandaia
Rua Augusta 178
Tel. 21 346 77 95 www.jandaia.pt



É uma loja clara, estreita e atraente: ao fundo, frente à entrada, um painel grená com perfis de sapatos, botas e malas em cores claras e douradas, dá um ambiente elegante, quase artistico. Tudo requintado, prateleiras em madeira projectadas das paredes brancas: a luz indirecta que sai de cada prateleira para a debaixo, mais reforça esse ambiente quente. As duas pequenas montras, simétricas, prolongam essa distinção sóbria até à frente do estabelecimento e convidam a entrar, chamando a atenção a quem passa. Os modelos expostos são clássicos, para uma clientela selecta, de meia-idade. Pertence ao *Grupo Bignardi* e tem mais 4 lojas em Lisboa e Odivelas.



Sapataria Jandaia

Rua Carmo 76 – 78

Tel. 21 342 17 74 www.jandaia.pt

Um estabelecimento com a decoração tipo da *Jandaia*, cuidada e quente, prateleiras em madeira donde sai a luz para o exposto abaixo, prateleiras saindo das paredes brancas. Ao fundo na parede do balcão a tela cereja com perfis de malas e sapatos, dão um toque criativo. E as duas montras são bem expostas e atractivas: quem desce a R.Carmo não deixa de nelas reparar, ao centro os sapatos de *toilete*. Conta com várias marcas exclusivas, como, por exemplo, *Miss Carolina*. Sentimo-nos bem nesta loja pequena mas acolhedora e moderna, onde sobressai o bom gosto, tanto nos artigos como também na própria decoração, completado pela simpatia das empregadas.

Sapataria Katrine

Rua 1º de Dezembro 19 - 21

Tel. 21 342 88 08

Ex *Kristine*, abriu em 2009, fazendo conjunto com as suas vizinhas, tudo pequenas mas agradáveis lojas, de decoração clássica e bem luminosa, como clássicos são os modelos oferecidos, neste caso sapatos mais praticos para o dia-a-dia, mas sempre de bom fabrico.



Sapataria Os Leões de S.Paulo

R. S. Paulo 38 – 44

Tel. 21 342 2221



É a típica sapataria de bairro, pratica e económica, com tudo para toda a família, incluindo a secção ortopédica. Em 1860-70 existia ali a *Sapataria Operária* que em 1935-37 passou a *J.Vieira & Cia Lda* já com o nome de *Leões de S.Paulo*, sabe-se lá porquê! Nas montras amplas, todas as linhas têm o seu lugar, da pantufa ao sapatinho de bebé, todos tratados por igual.

Sapataria Lisbonense

Rua Augusta 202-204

Tel. 21 342 67 12

Esquina em granito dente-de-cavalo, um emblema da firma figurando a barca de S.Vicente com os dois corvos, é uma vasta sapataria, ocupando da R.Correios à rua R.Augusta, virada para a da Assunção, estendendo-se ao 1º andar, com secções infantil, juvenil, ortopédica, desporto, conforto e do lado da R.Augusta, a linha clássica para homem e senhora. É uma referência na sapataria em Lisboa, fundada em 1887.



Sapataria Lord

R. Augusta 201

Tel. 21 346 20 09, 912276487



A *Lord* destaca-se pela beleza: tom acobreado das caixilharias encastradas na fachada em mármore negro, ainda mais a distinguem. A porta chapeada a cobre com 12 óculos entre o circular e o rectângulo, recuada, entre duas montras curvas, mais lhe confere distinção. Não há outra loja igual em Lisboa! Cada montra tem ao centro um óculo em que se realça um sapato ou uma mala. Bela decoração de 1970, no interior é de novo o cobre a

conjugar com a madeira e o azul petróleo dos estofos e alcatifas. Frente à porta uma vitrina com uma fiada de caixas altas para chapéus! Do lado esquerdo vitrinas estreitas e bem iluminadas, exibem chapéus. Na quina exterior, o emblema da firma em folha de metal, pintado, um cavalheiro de chapéu alto e casaca, o *lorde*. Hoje do grupo *Godiva*, associa chapelaria à sapataria, de marca própria ou doutros.

Sapataria Lúcia

R. Garrett 44 Tel. 21 342 79 40

É uma loja clássica e elegante, que foi referencia nos anos '70, tendo tido fabrico e marca própria. Começou na R. Pascoal de Melo por volta de 1945, 1948, teve mais 3 lojas *Lúcia* e a *Sapataria Americana*. Projectado em 1980 por João Santiago, é um espaço forrado a madeira, alguns apliques em latão nas paredes, o tecto trabalhado em madeira e com sancas de luz indirecta, o todo transmitindo um ambiente de salão elegante para uma clientela de nível alto.



As montras são simétricas e bem posicionadas para o concorrido Chiado. Firma de família, servindo um publico fiel e turistas, a *Lúcia* guarda ainda o chique dos anos '70-80.



Sapataria Lydia

R. Loreto 32 Tel. 21 342 75 13

Trespasada em 1978 para a actual dona, Judite Silva, a sapataria já existirá desde 1944, nesta rua de sapatarias e de latoarias. Hoje é a única, vendendo sapatos e malas de senhora. «O nosso lema? Saber comprar é saber vender: bem comprar, conhecer os gostos dos clientes e conhecer os artigos é a maneira para vender bem e com facilidade. Hoje ainda me dobro, calço os sapatos às clientes, coisa que os mais novos já não fazem: é um hábito desta actividade que eu

mantenho e que cai bem ao cliente, mas já não se usa». E esta senhora, segura no seu trabalho, enche o espaço, de paredes de cor creme, montra, pequena mas bem exposta, com modelos clássicos em boa pele.

Sapataria Macela

R. Carmo 89
Tel. 21 342 28 50

Fundada em 2004, macela é camomila na Madeira de onde a dona, Luz Costa, é originária, daí o bouquet como logótipo. Espaço pequeno de linhas simples, madeiras claras, paredes brancas, a decoração dá um suave e quente, visto bem de fora pela montra, oferece malas e cintos, tudo só de senhora, «exclusivamente portugueses numa linha revivalista, mas acompanhando sempre as tendências da moda em cada estação».



Sapataria Made In

R. Augusta 175
Tel. 21 342 60 70

www.madein-shops.com

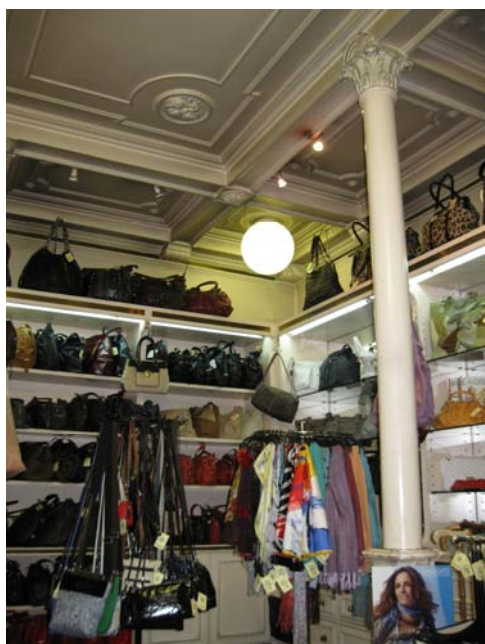
O logótipo é muito leve, agradável, com a barra vertical lilás entre o *Made* e o *In*, que se reproduz ao fundo junto ao balcão. A fachada tem quadrados cor cinza e contrasta com as paredes interiores brancas, com timbre marca d'agua em florete donde saem as prateleiras projectadas, com remate curvo! Esta decoração minimalista, com toques de bom gosto e originalidade não perde pelo espaço estreito, antes o valoriza. Mas aqui o que conta é o local de passagem, embora só visível de frente. Terá sido aberto c.2009, tem marca própria, *Cubanas*, sapatos coloridos, originais, além de malas de diversas origens, que agradam sobretudo a turistas.

Sapataria Novo Beirão

Poço do Borratem 34

Tel. 21 888 55 20

É uma funcional sapataria, no típico bairro da Mouraria, a servir a respectiva população e não só, com uma variedade de sapatos práticos e atendimento por duas jovens e dedicadas empregadas. O nome dever-se-á à naturalidade dos seus donos – *Santos & Teixeira Lda*.



Sapataria Ponto de Prata

R. Prata 95 – 97 e 87 – 91

Tel. 21 346 18 91

É uma loja da cadeia de 7 – donde a *Cerimónia* – aberta aqui entre 1969 e 1971. Hoje é procurada pela sua qualidade a preços médios, pelos bonitos modelos, de malas e carteiras. Pertence a *Firmino & Helena Lda*. A casa em si é o mais distintivo: uma fachada em ferro trabalhado, pintado a verde, um tecto em estuque trabalhado, suportado por 2 colunas de ferro forjado, tudo da transição do séc.XIX para o XX, património classificado, bem mantido e cuidado pela equipe composta por 4 dedicadas senhoras: Helena, Catia, Sandra e Cecília.

Sapataria Presidente

Rua 1º de Dezembro 15

Tel. 21 342 37 71

Hoje do grupo *Teresinha*, foi uma loja elegante ao lado de outras elegantes – *Deusa, Tânia, Kristine*...E o painel cerâmico ao lado da porta dá esse toque de distinção e arte, estilo bem típico dos anos 1960 em que terá sido feito: em relevo, de altura d'homem e de c.1 m de largo, exhibe uma série de sapatos e botas, folhas e plantas, conjugando as cores e as formas, com alegria e bom gosto, assinado por Amaral. Na fachada acima das montras o nome da *Presidente* em néon sobre um forro de azulejo ocre, dá mais atractivo a quem passa, reforçado pelo néon sobre a porta, azul vivo, dum vistoso alegre. A *Presidente* é mesmo uma sapataria grandiosa, bem ao estilo da época em que foi fundada.





Sapataria Prof

R. Carmo 31, loja 5, Galerias Pombalinas
www.prof.com.pt

Com sede na Póvoa do Varzim, abriu em 2011 num espaço simples e sucinto na exposição: prateleiras rectas, brancas bem iluminadas, sapatos alinhados lado a lado, musica, a luz apontando aos sapatos expostos, realça melhor as cores na meia-luz geral, o todo transmitindo uma sensação de calma agradável. «Com modelos irreverentes e originais, de desporto, tudo em *stock off*», esta loja pela sua luz e cor.

Sapataria Ratinho

R. S.Justa 83
Tel. 21 342 68 36

É um estabelecimento amplo, na esquina da Rua S.Justa com a rua dos Sapateiros. No 1º andar a que se acede por uma escada circular de balaustrada em boa madeira, está o escritório do proprietário, Sr. José Pereira da Silva, dono da *Stonefly*, da *Bandarra* na esquina oposta e da *Camper*, mesmo por de baixo. Fundada em 1846, pertence à família desde 1920 pela mão de Raul Pereira



associado ao Sr. Ratinho. O espaço é amplo e muito iluminado, com um desenho extremamente simples e moderno, nascido de obras de 2008, em pedra bojardada, a marca fixada à parede do fundo desde 1976: dois R's simétricos e estilizados. Tem secção infantil pois esta sapataria é para toda a família, oferecendo várias marcas.



Seaside

Pr. Figueira 14 A
Tel. 21 886 21 31, 961524019

É uma das lojas desta cadeia criada nos anos 1990 no Rossio com um 1º piso ao qual se acede por uma escada curva e elegante. No piso térreo a arrumação é em expositores por numero de calçado – o que não pode ser mais prático e original em termos de busca do que procuramos! No resto tem o funcional e característico desta grande cadeia de calçado.

Seaside

Pr. Figueira 6B

Tel. 21 886 21 31, 965269127

Na esquina da Pr. Figueira para a R. Fanqueiros, é a mais moderna e estruturada das 4 lojas deste grupo na Baixa, com uma disposição ao mesmo tempo compreensível a quem entra e sugestiva à escolha, num amplo espaço, com boas montras, 2 ou 3 colunas de ferro suportando o tecto alto, calçada à portuguesa polida e secções bem demarcadas por tipo de calçado, tudo em expositores e mesas, para um escolha tipo auto-serviço e pagamento à saída.



Seaside

Rua Augusta 248

Tel. 21 346 10 33, 961524008

Bem localizada nesta movimentada rua de muitos turistas e de muitas sapatarias, foi fundada nos anos 2000, sendo a mais convencional das 4 lojas do grupo, bem visível de fora, com um toque de decoração nas paredes, forradas a xisto, entre prateleiras apelativas.

Seaside

Rossio 57

Tel. 21 346 20 27, 961524010

No espaço do antigo *Café Portugal*, depois de ter sido a *Discoteca Valentim de Carvalho*, foi *Seaside* a partir dos anos 1990, rés-do-chão, cave e 1º andar, ligados através de escadaria entre 6 colunas forradas a mármore. A fachada arte deco, de pala em betão, semi-circular, chapa cromado, do lado direito uma parede em tijolo e branco, agora coberto por um cartaz da empresa.

Na fachada, 4 colunas jónicas enquadram vidraças que deixam ver o interior repleto de mercadoria e de movimento por entre o colorido das caixas. A faixa azul e as ondas brancas da marca *Seaside* combinam com o colorido das caixas de cartão. Os neons dão a luz e o soalho de tábua comprida, do antigo café, dão o piso agradável e macio, que convem a uma sapataria.





Sapataria StoneFly

R. S.Justa 57

Tel. 210 453 894, 210 453 086, 210 454 131

A *Sapataria Violeta*, fundada em 1929, foi convertida em *StoneFly* em 2006, marca italiana. É um amplo estabelecimento forrado a espelhos à direita, ao fundo, o balcão, com uma parede a azul onde a marca se explana. O percurso entre a porta e o balcão é majestoso, quando se olha para os espelhos à direita. Um expositor de luz azul e branca destaca alguns modelos. À esquerda da

entrada, as montras projectam-se para o interior do estabelecimento como “mesas” em pedra onde os sapatos se expõem, talvez a maior área de exposição por sapato: poucos mas belos! As grandes montras, frente à parede de espelhos, as cores claras e suaves, luzes indirectas, quer de cima, quer de lado, completam o ambiente espaçoso de todo o estabelecimento, que assim tem a assinatura do seu proprietário, José Pereira da Silva.

Sapataria Tania

Rua 1º de Dezembro 23

Tel. 21 342 77 67

Abriu em 2008, com sapatos mais praticos ou correntes, mas clássicos, faz parte do conjunto de sapatarias *Kristine e Anusca*, todas do mesmo proprietário e todas com uma decoração plena de brilho e luz, ao estilo dos anos '80, o friso das sapatarias de charme da Rua 1º Dezembro!



Sapataria Teresinha

Rua 1º de Dezembro 120 B

Tel. 21 342 82 46

Rua da Prata 180 – 182

Tel. 21 887 96 65

Dois estabelecimentos duma empresa do Porto na Baixa, ambos com uma apresentação funcional.

